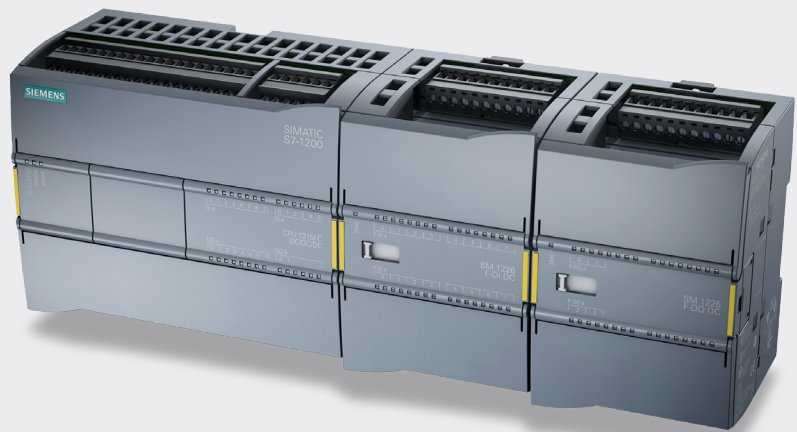




PLC SIEMENS S7-1200 - ACTUALIZACIÓN DEL S7-200

Si bien los PLC S7-200 continúan siendo un producto activo, Siemens está animando a los usuarios a iniciar la actualización a su gama S7-1200 como el sustituto ideal



¿Por qué hacer el cambio?

¿Por qué es recomendable pasar a la gama de controladores SIMATIC S7-1200 junto con el portal de ingeniería TIA lo antes posible?

- Ahorro de hasta un 30 % en tiempo de desarrollo mediante el uso de bibliotecas globales, estructura de código modular y posibilidad de arrastrar y soltar de forma inteligente
- Ahorro de tiempo durante el inicio gracias al concepto de referencias cruzadas y proyectos integrados
- Reducción del tiempo de inactividad hasta en un 60 % - Diagnóstico de sistema integrado que le ofrece un enfoque moderno de arquitectura de sistemas

Principales características de la gama S7-1200

Configurado con el software de ingeniería STEP 7 Basic en el portal TIA* (*TIA = automatización totalmente integrada)	Los usuarios tienen acceso a una herramienta integral de ingeniería estandarizada, para operaciones lógicas, HMI y redes con un editor compartido	MÁS INFORMACIÓN
Función de diagnóstico integrada	Ofrece una función de diagnóstico integrada en el sistema sin programación adicional. Un concepto de visualización uniforme hace posible visualizar mensajes de error de forma idéntica a la información como texto sin formato en el portal TIA, en la HMI y en el servidor web	MÁS INFORMACIÓN
Puerto PROFINET / Ethernet integrado	No necesita cables de programación ni módulo de expansión especiales, lo que le permite ahorrar espacio	MÁS INFORMACIÓN
Concepto de tarjeta modular	Una placa de señal en la parte frontal de la CPU permite añadir E/S digital y analógicas de manera sencilla sin tener que cambiar el tamaño físico del controlador	MÁS INFORMACIÓN

Conectores extraíbles	Gracias a la capacidad de intercambio de los conectores de la parte superior de la CPU, las E/S digitales y analógicas se pueden intercambiar de una CPU a otra, sin necesidad de recableado	MÁS INFORMACIÓN
Aplicaciones escalables y flexibles	La escalabilidad y flexibilidad de la aplicación se consiguen a través de la interfaz PROFINET integrada para la programación, conexiones HMI, periféricos distribuidos y unidades distribuidas. Las arquitecturas de CPU a CPU, así como de maestro-esclavo, también se pueden implementar rápida y simplemente a través de I-Device. PROFIBUS, Modbus RTU/TCP, CANopen y TCP/IP están disponibles para comunicación abierta. También se pueden conectar estaciones remotas a través del módulo GPRS	MÁS INFORMACIÓN
Servidor web integrado	Permite acceder a los mensajes de proceso y del sistema, así como al diagnóstico de sistema de todos los módulos configurados. Los usuarios pueden crear sus propios sitios web para fines de control y diagnóstico	MÁS INFORMACIÓN
Control PID	Ofrece controladores compactos integrados para las tareas de control más diversas: Controladores PID de implantación universal para actuadores con señales de actuación continuas o moduladas de ancho de impulso, controladores de paso y un controlador de temperatura especial para el calentamiento y enfriamiento activo de un proceso	MÁS INFORMACIÓN
Funciones de control de movimiento	Función de posicionamiento para ejes controlados y controlados por posición. Permite controlar variadores de motores de paso, convertidores de frecuencia o servomotores a través de interfaces de pulso integrado, salidas analógicas o PROFINET/PROFIBUS	MÁS INFORMACIÓN

ESPECIFICACIONES DE UN VISTAZO:

Al pasar a una CPU S7-1200, estas son algunas de las principales especificaciones técnicas que tendrá que tener en cuenta:

- Temperatura de funcionamiento mínima: -20 °C
- Temperatura de funcionamiento máxima: 60 °C
- Categoría de tensión: 20,4 - 28,8 V dc (24 V dc nominal) u 85 - 264 V ac (115 o 230 V ac nominal) según la versión utilizada
- Tipo de entrada: Analógico, digital
- Tipo de salida: Relé o transistor
- Tipo de red: Ethernet
- Tipo de puerto de comunicación: Ethernet, Profinet, UDP
- Interfaz de programación: Profinet
- Entradas/Salidas máximas: 14/10
- Montaje: Pared/Carril DIN
- Lenguaje de programación utilizado: FBD, LAD, SCL

RECURSOS ADICIONALES (EN INGLÉS)

¿Necesita más información para pasar a la gama S7-1200?
HAGA CLIC AQUÍ



Más ventajas de la actualización
HAGA CLIC AQUÍ



Instrucciones detalladas de actualización
HAGA CLIC AQUÍ



Consulte la oferta completa de S7-1200 disponible en RS
HAGA CLIC AQUÍ

